

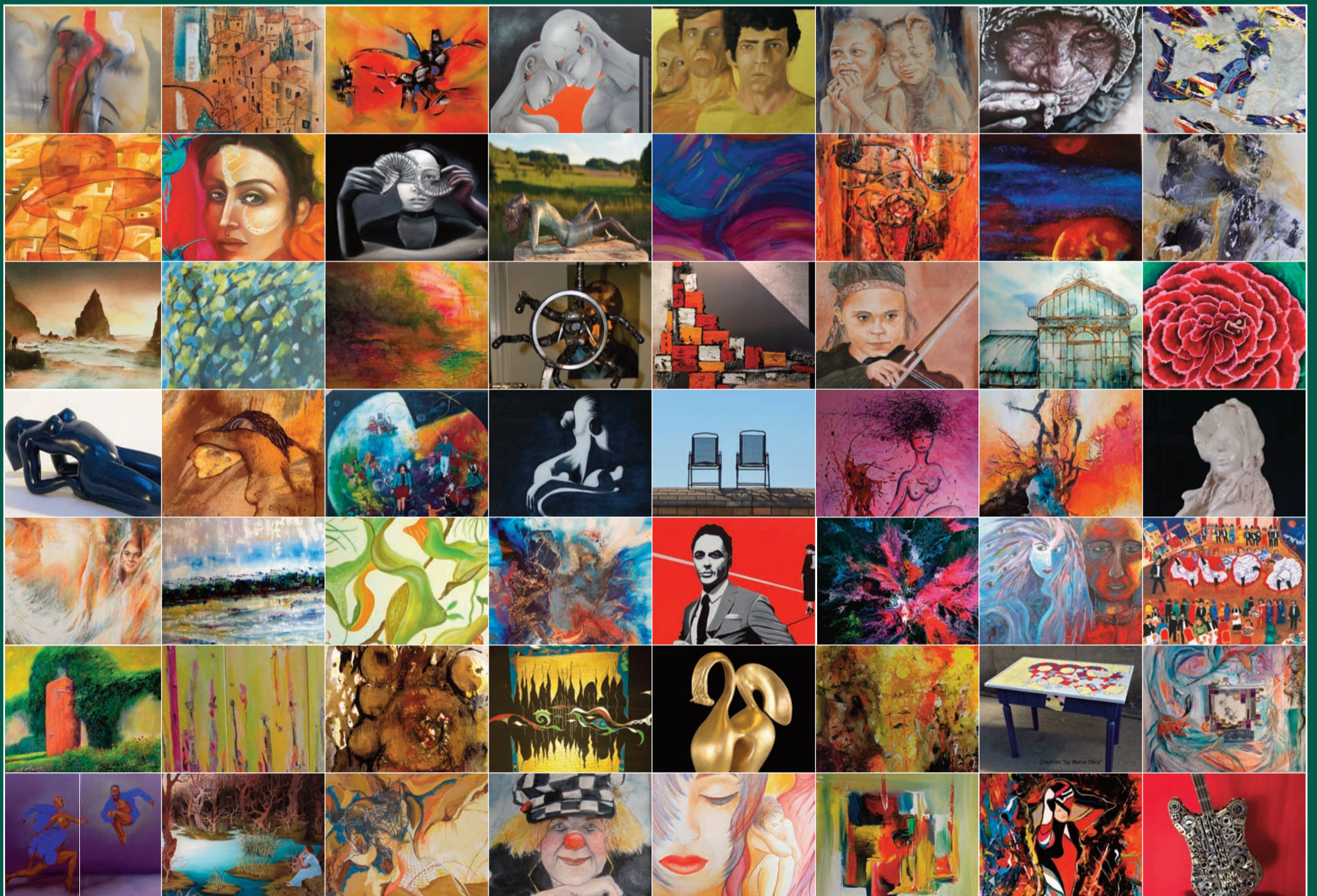


VILLE DE NEUF-BRISACH · ALSACE · PORTE DE COLMAR

LA TOUR DES BEAUX-ARTS

L'ART BÂTIT DES PONTS - KUNST BAUT BRÜCKEN

4^{ÈME} GRANDE EXPOSITION INTERNATIONALE DES BEAUX-ARTS



Peinture - Sculpture - Photographie

3 - 25 MARS 2018

Ouverture: mercredis, samedis et dimanches de 14 á 18 h, Entrée libre



Organisation: Georg Schell, E-Mail: georg-schell@web.de